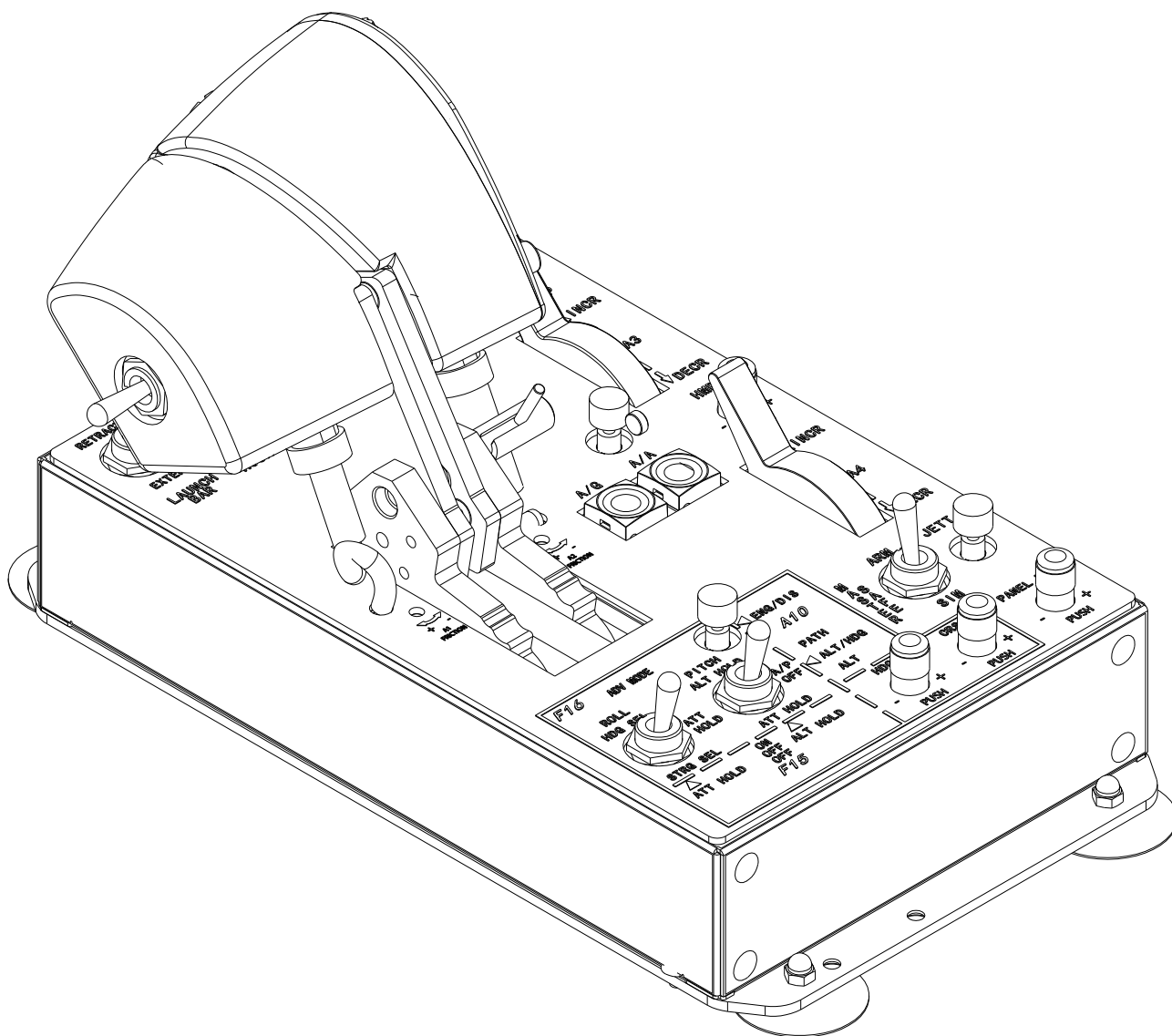


# F18 HANDLE+ T2 THROTTLE BASE

用户手册 V1.0 2020.08



# 目录：

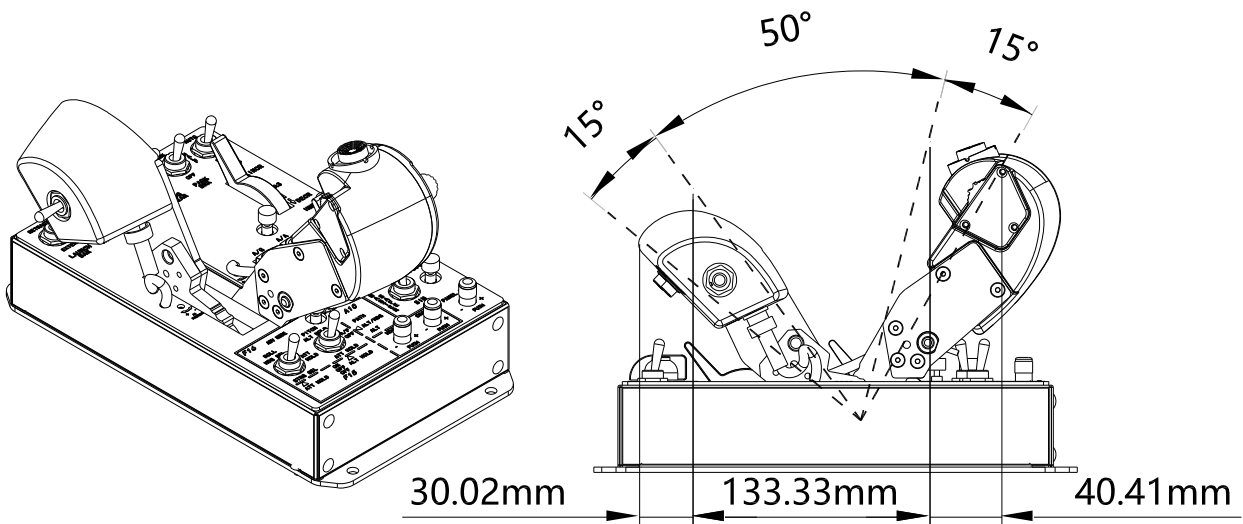
1	装箱清单 .....	1
2	功能说明 .....	1
2.1	性能参数 .....	1
2.2	杆头功能 .....	2
2.3	同步功能 .....	2
2.4	阻力调节 .....	3
2.5	拓展功能 .....	3
3	产品外形尺寸 .....	3
4	使用方式 .....	3
4.1	部件对接 .....	3
4.2	桌面底板连接 .....	5
5	安装说明 .....	5

## 1 装箱清单

① T2-BASE 底座	1
② F18 油门左杆头	1
③ F18 油门右杆头	1
④ 工具包（内六角扳手）	1
⑤ 配件包（左右连接板各 1、吸盘 4 个、螺钉 6 颗、USB 线）	1
⑥ 说明书	1

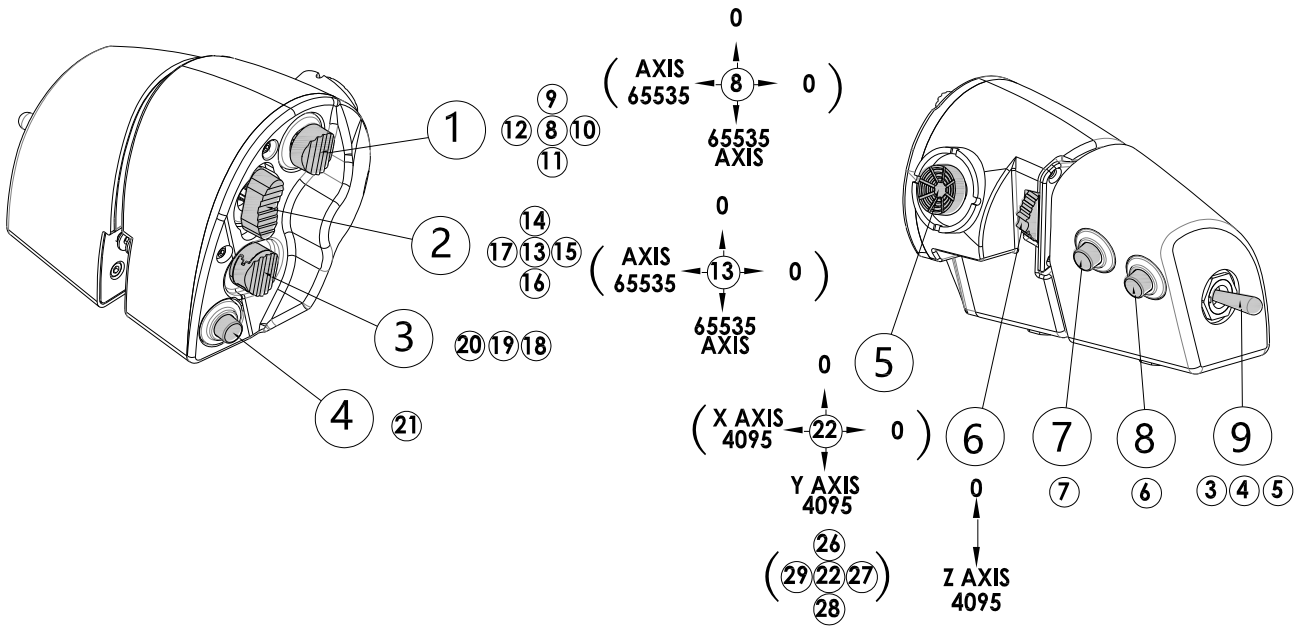
## 2 功能说明

### 2.1 性能参数

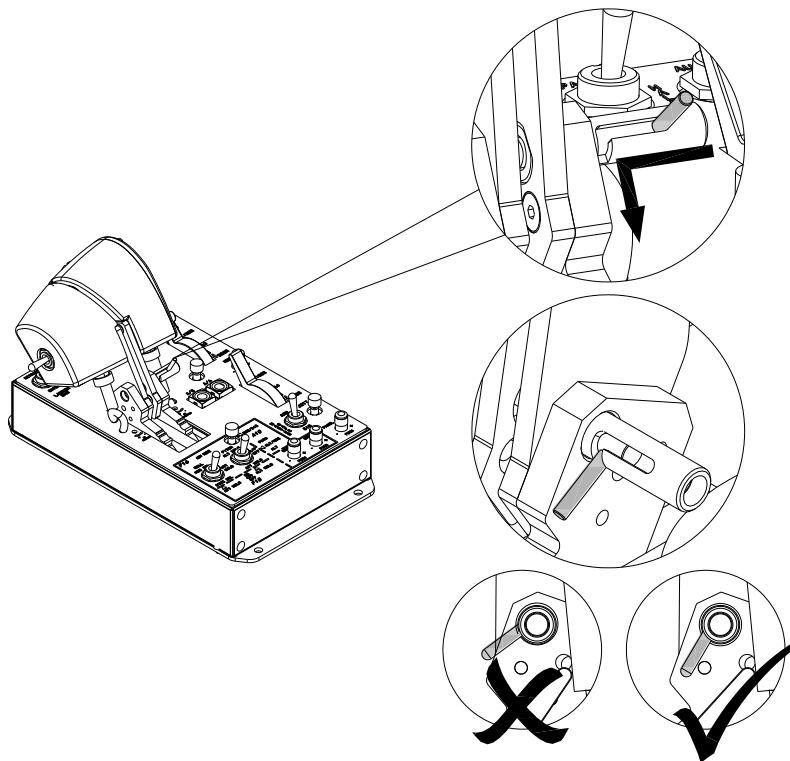


- 1 左右把手运动总行程为  $80^\circ$ （停车档行程  $15^\circ$ 、工作档行程  $50^\circ$ 、加力档行程  $15^\circ$ ）；
- 2 背光亮度可自由调节；
- 3 通过工具可分别调节把手阻力大小；
- 4 闭合同步销手柄实现两把手同步运行。

## 2.2 杆头功能

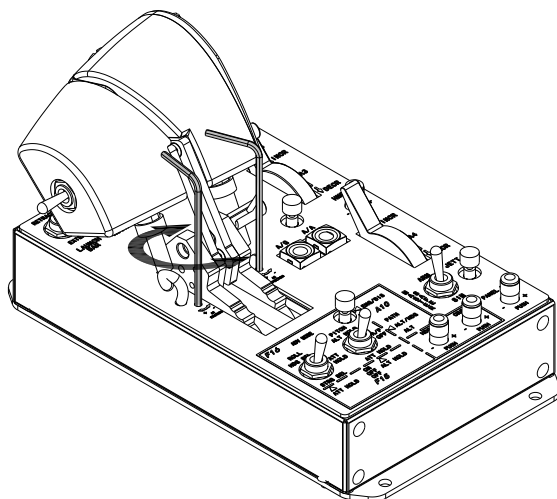


## 2.3 同步功能



两把手对齐后拨动图示同步手柄并锁止，使销子插入孔洞内即可实现左右把手同步运行（同步手柄需完全锁止，否则易触发开关）。

## 2.4 阻力调节



内六角扳手通过标识孔洞后对准螺钉头扭动即可调整对应把手的阻力（顺时针转动为加大，逆时针转动为减小。）

## 2.5 拓展功能

通过更换配件和杆头可覆盖更多机型。

详细安装教程及选配件请关注官网

## 3 产品外形尺寸

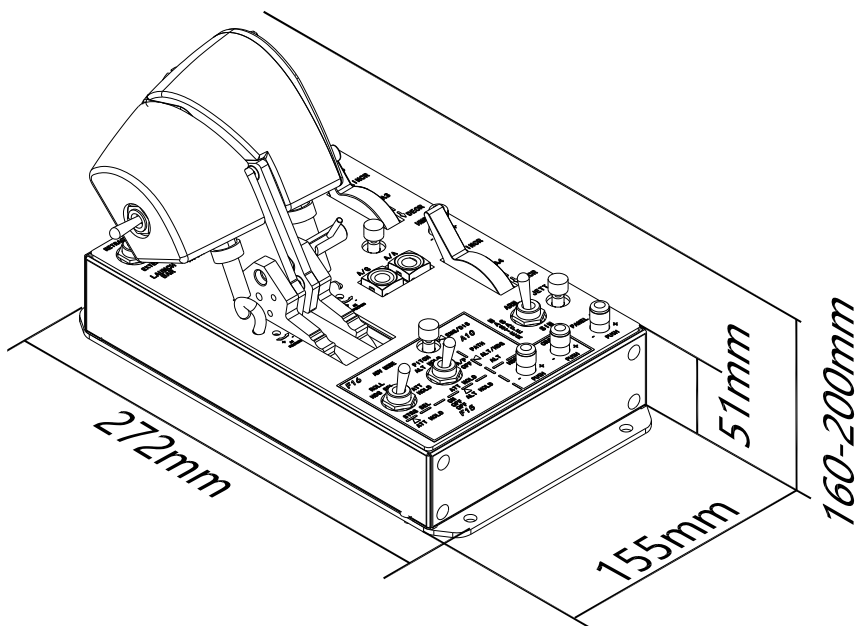
产品长宽高分别为

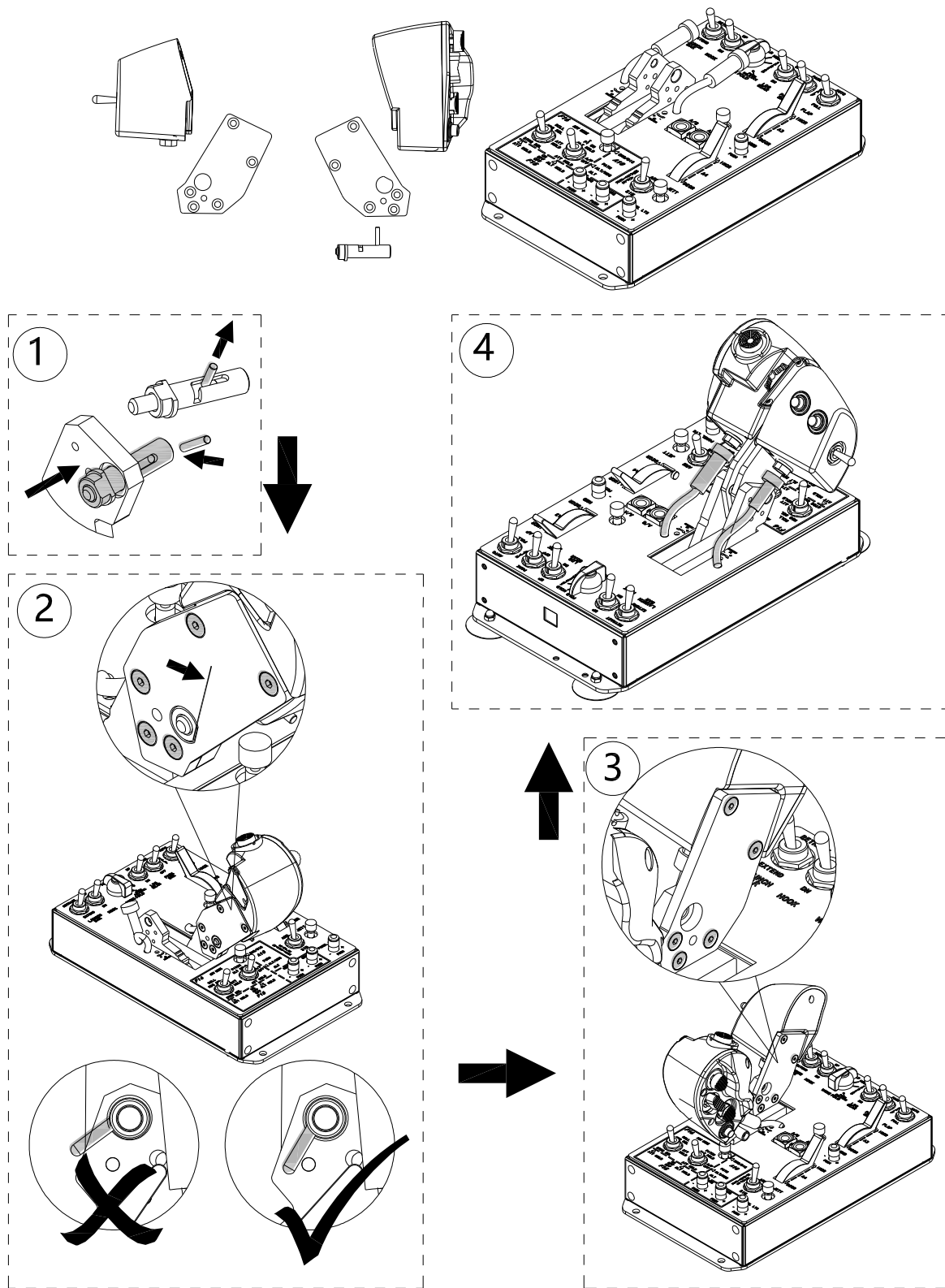
272mm\*155mm\*160-200mm；

质量为 2kg。

## 4 使用方式

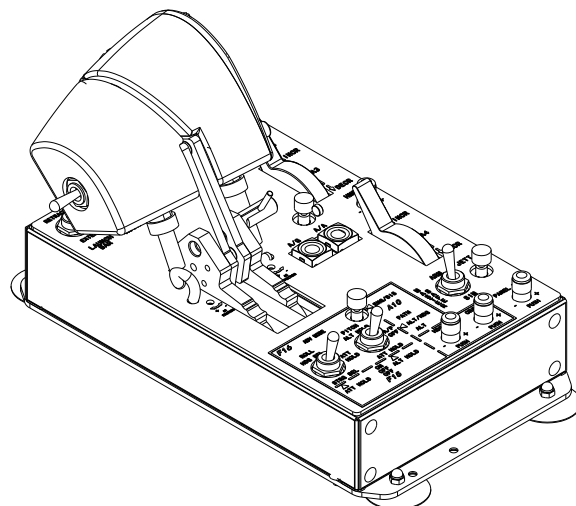
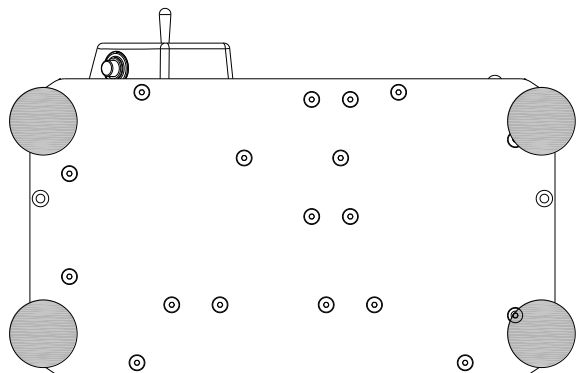
### 4.1 部件对接





- ① 拧下同步手柄，穿过右侧把手孔洞后拧上手柄；
- ② 安装右侧对应杆头、连接板（有扁位孔），拧紧螺钉 5 颗（杆头预装垫片按需安装）；
- ③ 安装左侧对应杆头、连接板，拧紧螺钉 5 颗（杆头预装垫片按需安装）；
- ④ 将两杆头置于停车档插入对应航空插头（线材可以小范围拖拽或按压以调整绕曲程度）

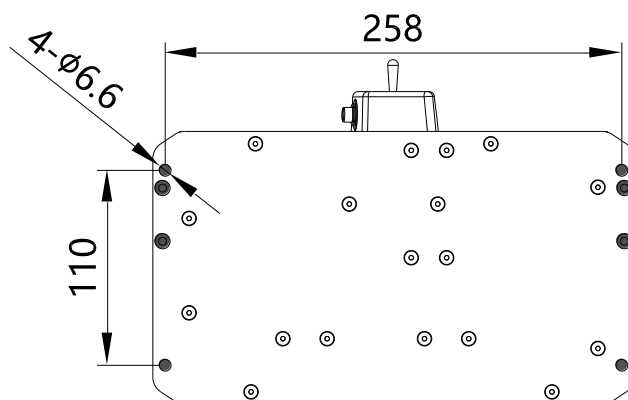
## 4.2 桌面底板连接



- 取下吸盘螺母，螺杆穿过底板后锁紧螺母。

注：建议使用前清理吸盘表面和桌面，以保证吸盘作用效果。

## 5 安装说明



底部外接孔如图按需连接支架或底板

\*内容如有更新，恕不另行通知。

# 成都翼胜科技有限责任公司

[WWW.WINWING.CN](http://WWW.WINWING.CN)

[INFO@WINWING.CN](mailto:INFO@WINWING.CN)

成都市郫都区现代工业港长生桥路 1111 号 19 栋